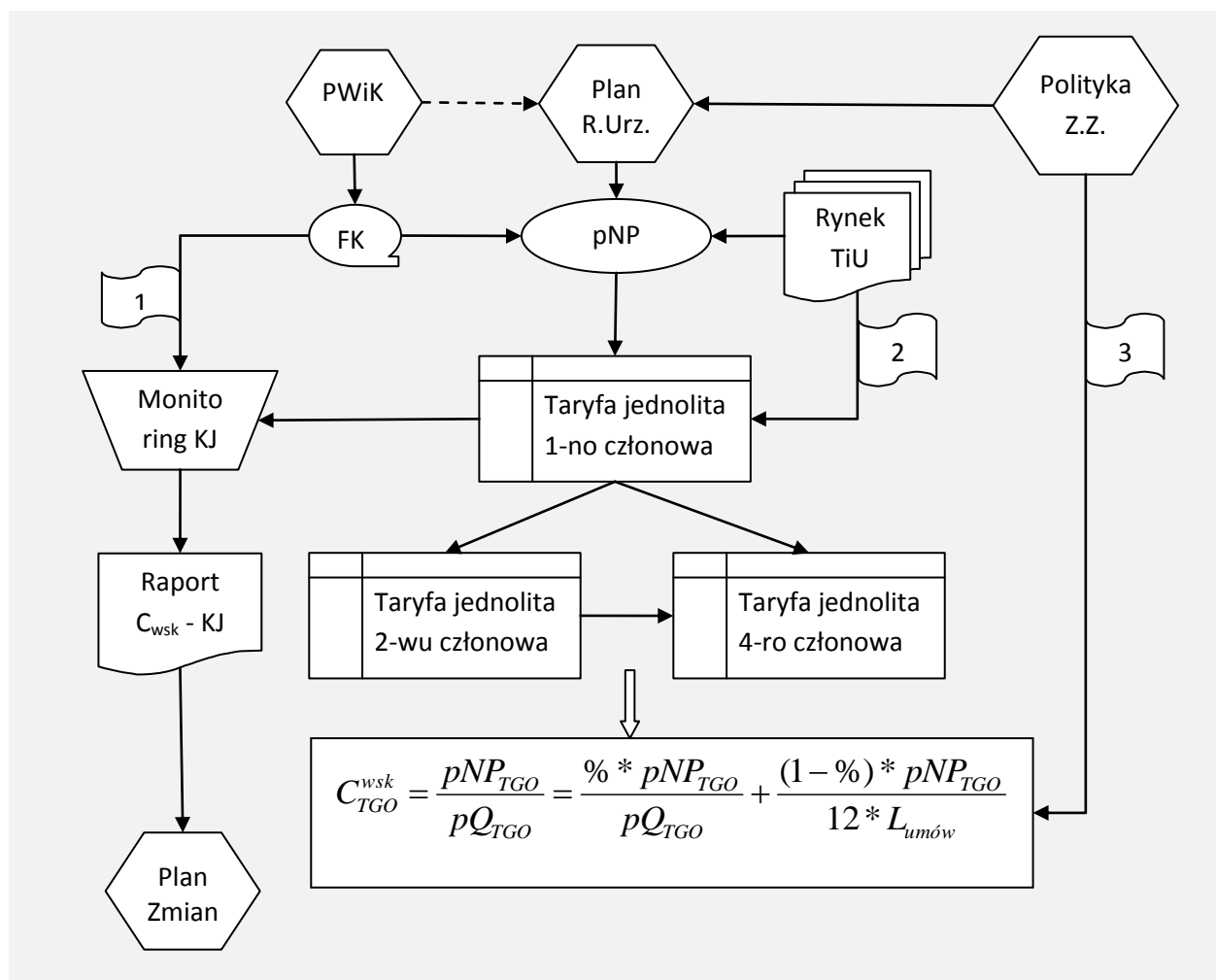


## Schemat ideowy procedury

przygotowania projektu taryfy i monitorowania kosztów jednostkowych (KJ) wytworzenia i dostawy usług wodociągowych i kanalizacyjnych przez PWiK.



### Stosowane określenia i oznaczenia:

**PWiK** – przedsiębiorstwo wodociągowo-kanalizacyjne i jego uprawnienia

**1** – Dokument pośredni (z systemu FK) w układzie jak w załączeniu

**2** – prognozowana sprzedaż usług odpowiednio: wodociągowych i kanalizacyjnych.

**3** – uchwała rady gminy o wyodrębnieniu taryfowych grup odbiorców (TGO)

**pNP** – planowane niezbędne przychody PWiK

**FK** – system finansowo-księgowy PWiK

**Plan RU** – plan rozwoju urządzeń wodociągowych i kanalizacyjnych o który mowa w art. 21 ustawy

**Rynek TiU** – rynek towarów i usług decydujących o kosztach eksploatacji obiektów i urządzeń

**Polityka ZZ** – polityka zbiorowego zaopatrzenia w wodę i zbiorowego odprowadzania ścieków i jej aspekty społeczne obrazowane doбором i charakterystyka taryfowych grup odbiorców usług - TGO.

**Monitoring KJ** – monitoring kosztów jednostkowych świadczenia usług wg rodzaju i TGO

**Plan zmian** – sposób zagospodarowania wyników ujętych w raporcie z monitoringu KJ

Taryfy wg rodzaju i sposobu kalkulacji – jak w załączeniu.